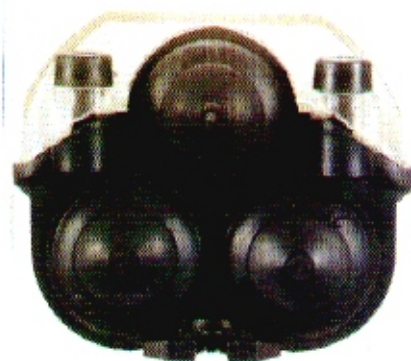
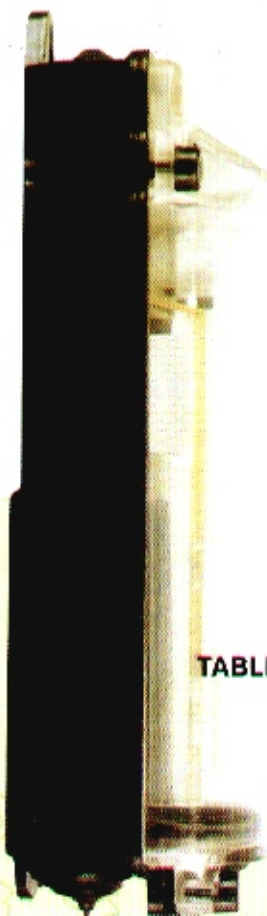
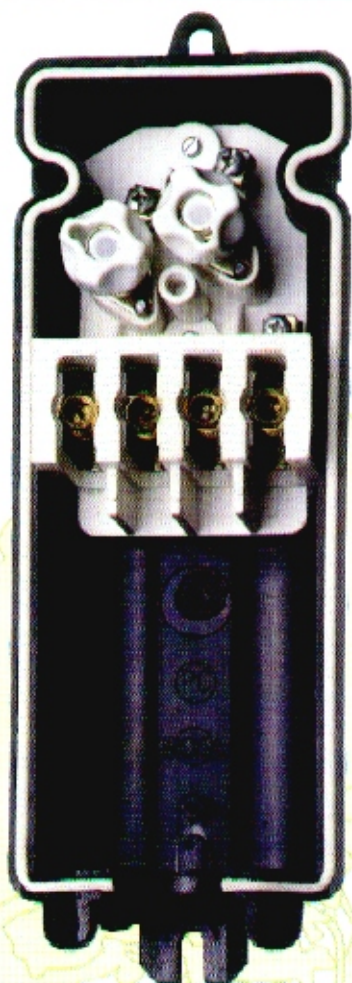


Zabezpieczenia wewnętrzne dla słupów oświetleniowych



TABLICZKA BEZPIECZNIKOWA FIRMY ROSA

druga klasa izolacji

IP - 54

6/35 mm²

16/80 A

250/500 V

minimalna średnica wewnętrzna słupa 95 mm

Tabliczka bezpiecznikowa produkowana jest w dwóch wersjach:
 TB - 1 z jednym bezpiecznikiem topikowym Wt 400 V, 2 - 16 A, E - 14;
 TB - 2 z dwoma bezpiecznikami topikowymi Wt 400 V, 2 - 16 A, E - 14;
 TB - 1 i TB - 2 posiadają zintegrowano listwę zaciskową wykonaną z PBT - politereftalan butylenu - tworzywo o wysokich parametrach izolacyjności i wytrzymałości mechanicznej. Konstrukcja zacisków prądowych listwy (otwarte od góry) umożliwia łatwy montaż przewodów. Pokrywa tabliczki oraz osłona zacisków i przewodów wykonane są z poliwęglanu przezroczystego. Podstawa tabliczki wykonana jest z poliwęglanu wzmocnionego włóknem szklanym.

ZŁĄCZA KABLOWE DO SŁUPÓW OŚWIETLENIOWYCH

Zastosowanie:

We wszystkich typach słupów oświetleniowych ulicznych i parkowych

Dane techniczne:

Napięcie znamionowe - 500 V,

Max prąd wkładki bezpiecznikowej - 25 A,

Przekrój żyły kablowej - 16+35 mm²-

Ilość kabli - 1+3,

Max przekrój przewodu oprawy - 10 mm².

