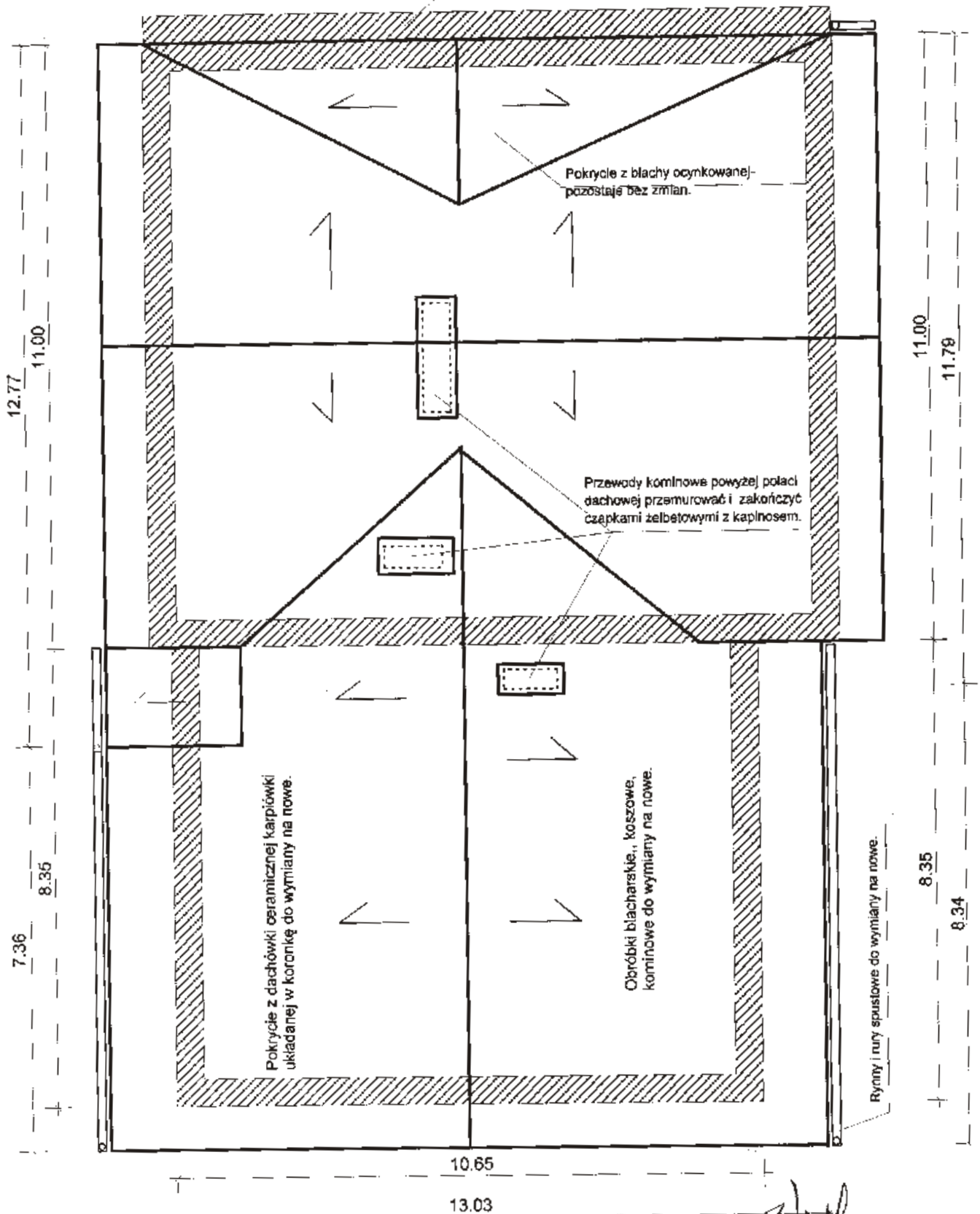


Przybudowany budynek A Szkoły Podstawowej w Pszenniu.



DACH BUDYNKU "B" SZKOŁY PODSTAWOWEJ W PSZENNIE

Projekt:	Rzut dachu
Inwestor:	Szkoła Podstawowa w Pszenniu ul. Wrocławska 15
Architekt:	Kazimierz Spólnik asystent proj. mgr inż. Wiktor Dynowski
Nazwa pliku:	dach pszenno
Skala:	1 : 100
Data:	16.05.2007
	Dach