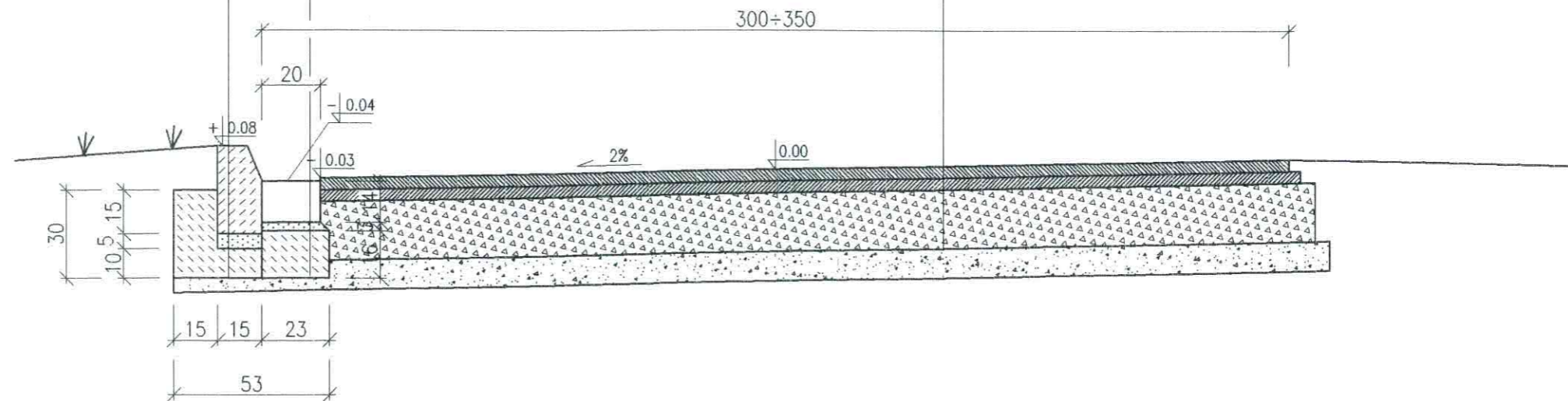


Warstwa scieralna – beton asfaltowy z miesz. min.-asfal. 0/8 mm	- 4 cm
Warstwa wiążąca – beton asfaltowy z miesz. min.-asfal. 0/12,8 mm	- 4 cm
Podbudowa zasadnicza – mieszanka kruszywa łam. stabil. mech. 0/31,5 mm	- 25 cm
Grunt stabilizowany cementem 1.5MPa<Rm<2.5MPa	- 15 cm

Krawężnik betonowy 30x15x100	- 30 cm
Podsypka cementowo-piaskowa 1:4	- 5 cm
Beton kl. B-15	- 10 cm

Kostka betonowa 20x25x14	- 14 cm
Podsypka cementowo-piaskowa 1:4	- 3 cm
Beton kl. B-15	- 16 cm



BIURO PROJEKTOWO – KONSULTACYJNE BUDOWNICTWA "SIGMA" s.c. ul. Batalionów Chłopskich 19, 58-200 Dzierżoniów, tel. (074) 832-01-00 e-mail sigma@alpha.pl, www.sigma.alpha.pl				
mgr inż. Zbigniew Zadrozny	NBGP. V-7342/3/11/95/96 NBGP. V-7342/3/32/97	projektant	20.01.2011 r.	
mgr inż. Edyta Malec		asystent projektanta	20.01.2011 r.	
PRZEBUDOWA DROGI GMINNEJ W MIEJSCOWOŚCI WITOSZÓW DOLNY (GMINA ŚWIDNICA)				
Przekrój poprzeczny drogi				
Inwestor: GMINA ŚWIDNICA ul. B. Głowackiego 4 58-100 ŚWIDNICA	Umowa: DIIT-341/36/04	Stadium: PB+PW	Podziałka: 1:20	Rys. nr: 27