

Rady Gminy Świdnica
z dnia 2 lutego 2011 roku

w sprawie: przystąpienia do sporządzenia zmiany miejscowego planu zagospodarowania przestrzennego dla obszaru położonego w obrębie wsi Witoszów Dolny, gmina Świdnica

Na podstawie art. 18 ust. 2 pkt 5 ustawy z dnia 8 marca 1990 roku o samorządzie gminnym (tekst jednolity Dz. U. z 2001 roku Nr 142, poz. 1591 z późniejszymi zmianami) oraz art. 14 ust. 1 ustawy z dnia 27 marca 2003 roku o planowaniu i zagospodarowaniu przestrzennym (Dz. U. z 2003 roku Nr 80, poz. 717 z późniejszymi zmianami), uchwała się co następuje:

§1 .1. W oparciu o analizy przeprowadzone na podstawie art. 14 ust. 5 ustawy o planowaniu i zagospodarowaniu przestrzennym, przystąpić do sporządzenia zmiany miejscowego planu zagospodarowania przestrzennego, zatwierdzonego uchwałą nr XLVII/488/2005 Rady Gminy Świdnica z dnia 29 grudnia 2005 r.

2. Integralną częścią niniejszej uchwały jest załącznik graficzny nr 1 w skali 1: 10 000 przedstawiający granice obszarów objętych zmianą planu.

§2 . Wykonanie uchwały powierza się Wójtowi Gminy Świdnica.

§3 . Uchwała wchodzi w życie z dniem podjęcia.

PRZEWODNICZĄCA
Rady Gminy Świdnica
Regina Adamska
Regina Adamska

Uzasadnienie

Do uchwały nr VII/43/2011.....

Rady Gminy Świdnica

z dnia 2 lutego 2011 roku

w sprawie: przystąpienia do sporządzenia zmiany miejscowego planu zagospodarowania przestrzennego dla obszaru położonego w obrębie wsi Witoszów Dolny, gmina Świdnica

Przystąpienie do opracowania zmiany planu ma na celu stworzenie miejscowych warunków zagospodarowania terenu na potrzeby realizacji i rozwoju obszarów mieszkaniowych oraz usługowych. Uchwalenie zmiany planu pozwoli na zaspokojenie potrzeb mieszkaniowych i rozwijanie działalności usługowej społeczności lokalnej oraz optymalne wykorzystanie walorów ekonomicznych i potencjału użytkowego obszarów objętych zmianą planu.

Zgodnie z wymaganiami ustawy o planowaniu i zagospodarowaniu przestrzennym (art. 14 ust. 5) Wójt przeprowadził analizy dotyczące zasadności przystąpienia do sporządzenia planu oraz stopnia zgodności przewidywanych rozwiązań planu z ustaleniami studium uwarunkowań i kierunków zagospodarowania przestrzennego gminy.

Przeprowadzone analizy wykazują, że przystąpienie do sporządzenia zmiany miejscowego planu zagospodarowania przestrzennego jest celowe i uzasadnione, a przygotowane materiały i poczynione ustalenia umożliwiają wszczęcie formalnych i merytorycznych procedur sporządzania planu, po podjęciu przez Radę Gminy uchwały w sprawie przystąpienia do sporządzenia zmiany przedmiotowego planu.

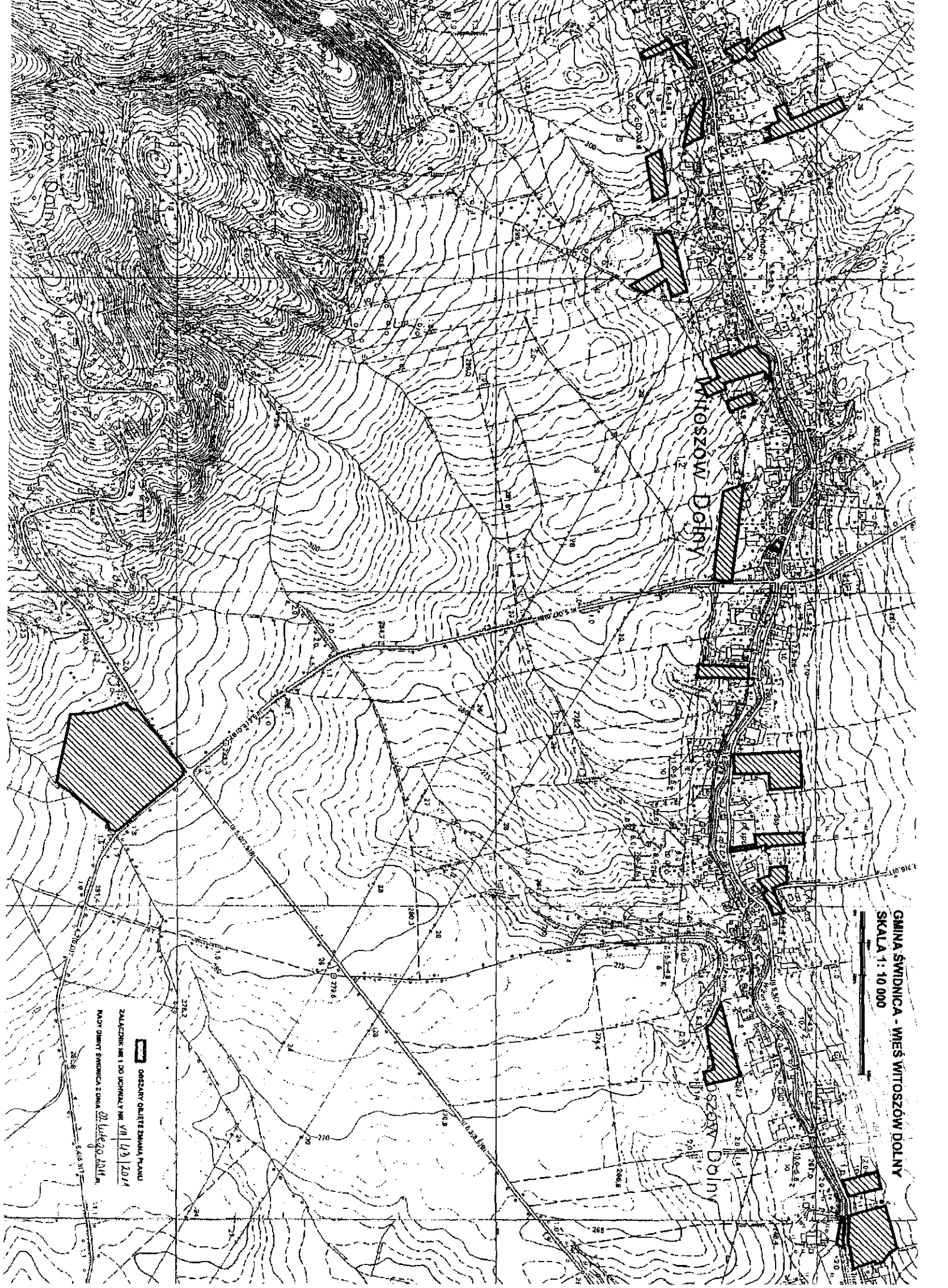
RADCA PRAWNY

Jarosław Wasyliszyn

Z P. WOJTA

Przemysław Kanicki

PIERWSZY WICEWOJTA



GINNA ŚWIDNICA - WIEŚ WITOSZÓW DOLNY
SKALA 1 : 10 000



▭ OGRZANEJ Ciepłej ŚWIATŁA PLANU
ZAKŁADZENIEM I NI DO UCHWAŁY NI VII | 19 | 2014
MAPY GMINY ŚWIDNICA Z DNIA 02.11.2014 r.