

**RADA GMINY  
ŚWIDNICA**

**Uchwała nr XXXVII/275/2012  
Rady Gminy Świdnica  
z dnia 28 grudnia 2012 roku**

**w sprawie:** przystąpienia do sporządzenia zmiany miejscowego planu zagospodarowania przestrzennego wsi **Panków**

Na podstawie art. 18 ust. 2 pkt 5 ustawy z dnia 8 marca 1990 roku o samorządzie gminnym (Dz. U. 2001 r. Nr 142, poz. 1591 z późn. zm.) oraz art. 14 ust. 1 ustawy z dnia 27 marca 2003 roku o planowaniu i zagospodarowaniu przestrzennym (Dz. U. z 2012 r. poz. 647), uchwała się, co następuje:

§ 1. 1. W oparciu o analizy przeprowadzone na podstawie art. 14 ust. 5 ustawy o planowaniu i zagospodarowaniu przestrzennym, przystąpić do sporządzenia zmiany miejscowego planu zagospodarowania przestrzennego, zatwierdzonego uchwałą nr LXII/512/2010 Rady Gminy Świdnica z dnia 29 marca 2010 r.

2. Integralną częścią niniejszej uchwały jest załącznik graficzny nr 1 w skali 1 : 10 000 przedstawiający granice obszaru objętego zmianą planu.

§ 2. Wykonanie uchwały powierza się Wójtowi Gminy Świdnica.

§ 3. Uchwała wchodzi w życie z dniem podjęcia.

PRZEWODNICZĄCA

Rady Gminy Świdnica  
*Regina Adamska*  
Regina Adamska

**Uzasadnienie**  
**Do uchwały nr ..XXVIII/245/2012..**  
**Rady Gminy Świdnica**  
**z dnia ..28 grudnia 2011 roku**

**w sprawie:** przystąpienia do sporządzenia zmiany miejscowego planu zagospodarowania przestrzennego wsi Panków

Zgodnie z obowiązującym planem miejscowym obszar wskazany do zmiany stanowi tereny zieleni urządzonej, w obowiązującym studium uwarunkowań i kierunków zagospodarowania przestrzennego gminy stanowi tereny zabudowy mieszkaniowej. Obszar ten zlokalizowany jest w centrum wsi, przy drodze powiatowej nr 2879D, w zasięgu sieci infrastruktury technicznej.

Zgodnie z wymaganiami ustawy o planowaniu i zagospodarowaniu przestrzennym (art. 14 ust. 5) Wójt przeprowadził analizy dotyczące zasadności przystąpienia do sporządzenia planu oraz stopnia zgodności przewidywanych rozwiązań planu z ustaleniami studium uwarunkowań i kierunków zagospodarowania przestrzennego gminy Świdnica.

Przeprowadzone analizy wykazują, że przystąpienie do sporządzenia zmiany miejscowego planu zagospodarowania przestrzennego jest celowe i uzasadnione, a przygotowane materiały i poczynione ustalenia umożliwiają wszczęcie formalnych i merytorycznych procedur sporządzania planu, po podjęciu przez Radę Gminy uchwały w sprawie przystąpienia do sporządzania zmiany przedmiotowego planu.

WÓJTA GMINY

Jacek...

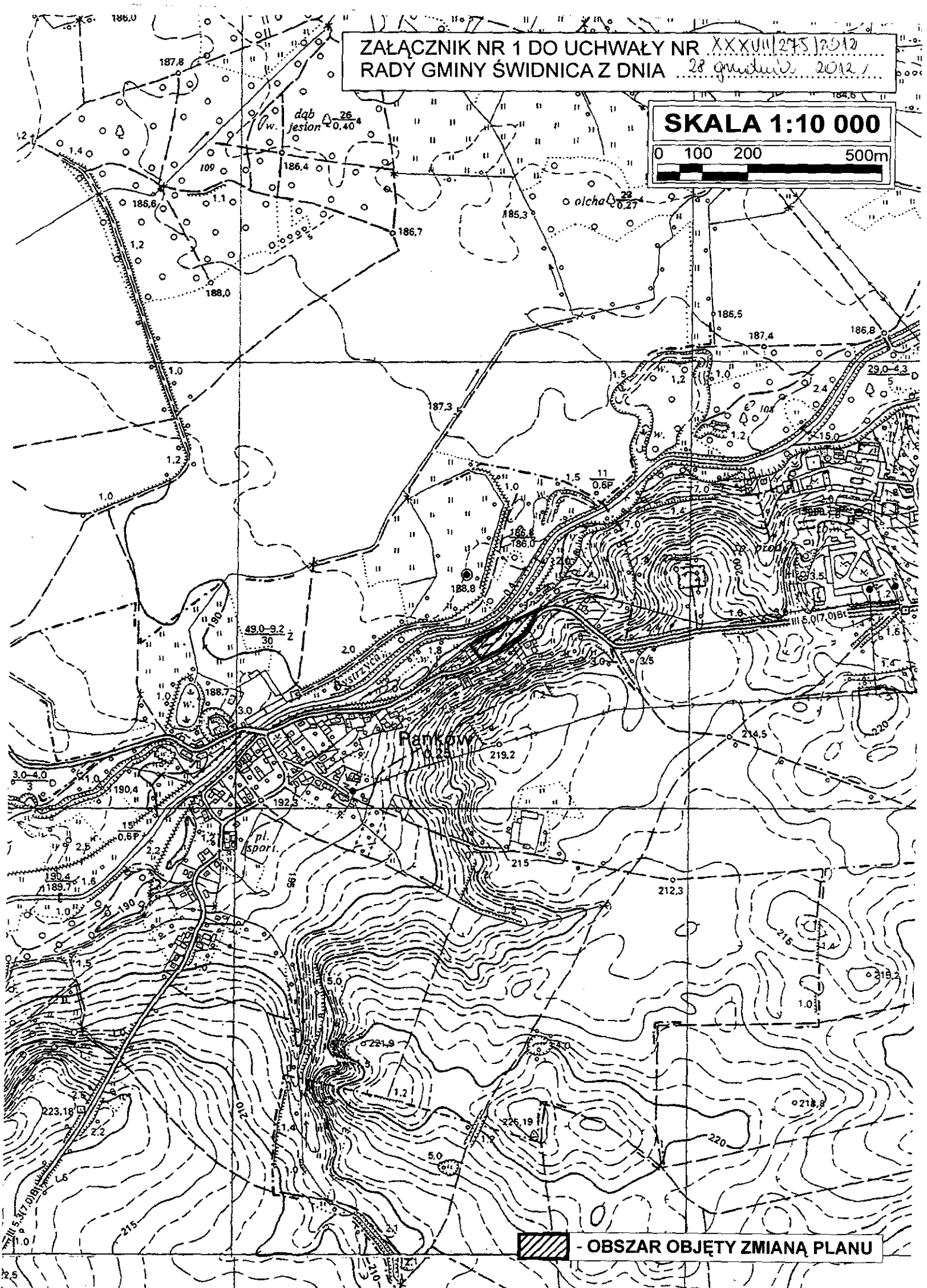
ZASTĘPCA WÓJTY


Zbigniew...

ZAŁĄCZNIK NR 1 DO UCHWAŁY NR XXVIII/295/2012  
RADY GMINY ŚWIDNICA Z DNIA 28 grudnia 2012 r.

SKALA 1:10 000

0 100 200 500m



 - OBSZAR OBJĘTY ZMIANĄ PLANU